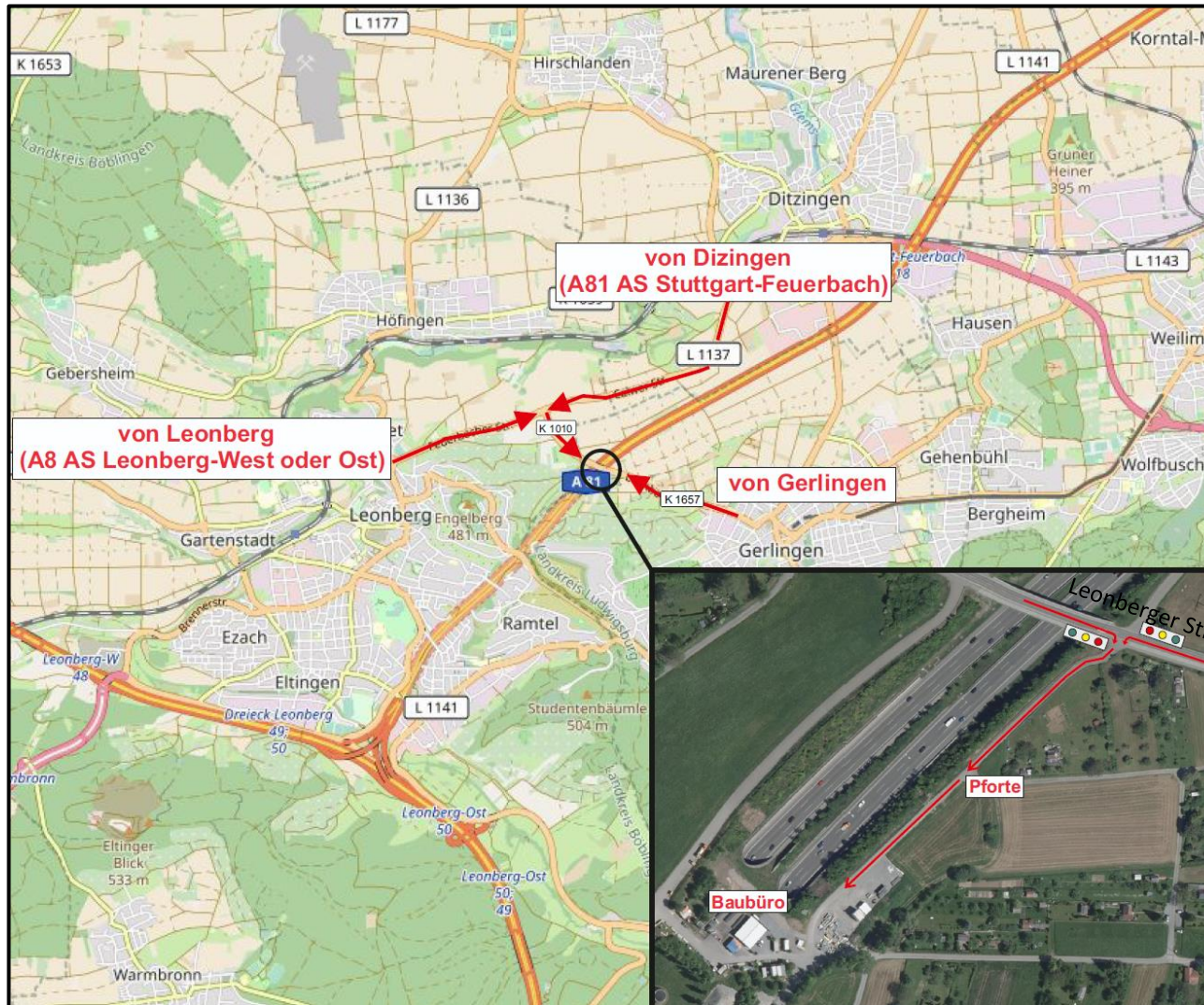


Anfahrtsbeschreibung Baubüro Engelbergtunnel



Anfahrtsbeschreibung

Von der A 81 kommend die Ausfahrt 18-Stuttgart-Feuerbach nehmen und links auf die B 295 in Richtung Gerlingen/Ditzingen einfahren. Nach ca. 1,3 km links auf B 295/Calwer Straße Richtung Leonberg und nach weiteren 2,5 km links in Richtung Gerlingen auf die K1010 abbiegen. Direkt nach der Brücke an der signalisierten Kreuzung (Baustellenampel) über die BAB A81 rechts abbiegen. Dann Über die Pforte bis zum Baubüro fahren. Das Baubüro befindet sich auf der rechten Seite.

Anfahrt mit Navigationssystem

Anfahrt über Koordinaten

Koordinaten der signalisierten Kreuzung:

48.80473787325319

9.041067077829487

Anfahrt über Anschrift

Leonberger Str., 70839 Gerlingen

Von Leonberg/Ditzingen kommend an der Ampel rechts abbiegen, von Gerlingen kommend an der Ampel links abbiegen.

Dann Über die Pforte bis zum Baubüro fahren. Das Baubüro befindet sich auf der rechten Seite.